

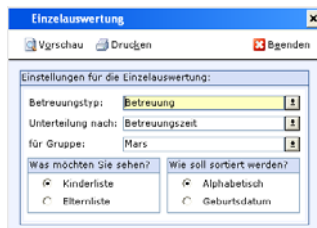
EIN SEHR BELIEBTES THEMA, DIE STATISTIKEN

Einer der besonderen **Highlights** in unserer Software Kitathek Professional sind die verschiedenen **statistischen Auswertungsmöglichkeiten**. Zum Beispiel erstellt Ihnen die **Kitathek Pro** automatisch die Meldung nach §§ 45 ff. KJHG, insb. § 47 Abs. 1 Nr. 2 KJHG (**Heimbogen NRW**) oder auch die Statistik der Kinder- und Jugendhilfe - Kinder und tätige Personen in Tageseinrichtungen (**jährliche Erhebung nach SGB VIII**) mit einem Mausklick :o).

Statistiken bis zum umfallen

Die statistischen **Einzelauswertungen** unserer **Kindergartensoftware** Kitathek Professional listet alle Kinder (betreute Kinder, Kinder in der Warteliste sowie archivierte Kinder) in **Kategoriengruppen** auf. Es handelt sich hierbei um eine tabellarische Darstellung, die Sie auch wieder nach Ihren eigenen Wünschen umformatieren können.

Einzelauswertung



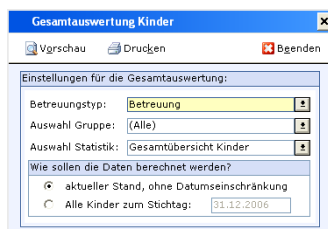
Die aufgeführten Kinder sind nach den **ausgewählten Kategorien** unterteilt und innerhalb jeder Kategorie entweder alphabetisch oder nach Geburtsdatum sortiert.

Für die Anzeige des ausgewählten Kategoriennamens wird der Gruppenkopf der Einzelauswertung verwendet. Danach folgt eine kurze Auflistung der wesentlichen Daten, wie Name des Kindes, Geburtsdatum, aktuelles Alter usw. Im Gruppenfuß steht die Anzahl der Kinder der jeweiligen Kategorie.

Lassen Sie Zahlen sprechen

Wenn man den Überblick behalten möchte, stören allzu viele Details nur den Blick auf das Wesentliche. Die Einzelauswertungen mögen Sie als zu detailliert empfinden, und Sie würden sie gerne vereinfachen, so dass Sie sich ganz auf die **berechneten Zahlen konzentrieren** können. Manchmal ist ein **Überblick der Gesamtzahlen** einfach besser verwendbar, als eine Auswertung und Übersicht aller Kinder (bzw. Erziehungsberechtigten).

Gesamtauswertung



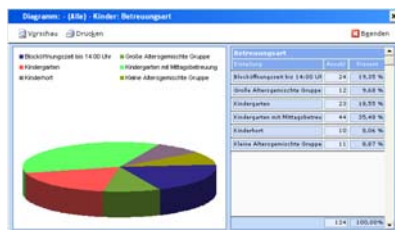
Sie können die **Gesamtauswertung** in unserer **Verwaltungssoftware** Kitathek Professional dazu benutzen, Ihre Daten derart zu ändern, dass sie nur konsolidierte Daten zeigen. Was heißt konsolidiert? Die **Gesamtauswertungen** zeigen Ihnen nur verdichtete (**zusammengefasste**) Werte, wie etwa die **Übersicht** und die **Gesamtzahlen** aller Unterteilungsmöglichkeiten der statistischen

Einzelauswertungen auf einen Blick.

Zeigen Sie Tendenzen auf

Eine Tabelle besteht aus vielen Zahlen. Klar. Nur lässt sich an puren Zahlenwerten eine bestimmte **Tendenz** kaum oder eher schwerlich erkennen. Wenn Sie also eine Präsentation vorbereiten oder **Entwicklungstendenzen** in einem Bericht herausstellen möchten, sollten Sie daran denken, dass sich Tendenzen am besten in einer **grafischen Darstellung** veranschaulichen lassen. Über die **Diagramme** in unserer **Kindergartensoftware** Kitathek Professional geben Sie dem Betrachter eine **visuelle Unterstützung**.

Diagramme

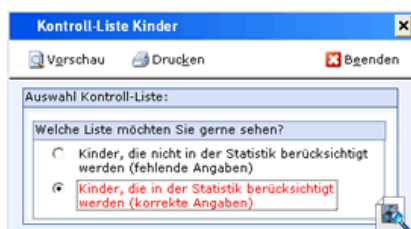


In einem **Diagramm** können Sie zeigen, wie sich die Daten über einen bestimmten Zeitraum hinweg verändert haben, oder wie sich die einzelnen Teile zu einem Ganzen zusammenfügen. Alle statistischen Angaben, die Sie in den Einzel- und Gesamtauswertungen erhalten, stehen Ihnen auch als **Diagramme** zur Verfügung.

Meldebogen für Tageseinrichtungen

Die Meldung nach **§§ 45 ff. KJHG, insb. § 47 Abs. 1 Nr. 2 KJHG** – nachfolgend kurz „Heimbogen NRW“ genannt – ist eine jährlich zu erstellende Statistik für die **Landschaftsverbände Rheinland** und **Westfalen-Lippe** des Landes Nordrhein-Westfalen. Diese Statistik wird vollständig durch unsere Software Kitathek Professional erstellt und für den Ausdruck angeboten. Eine maschinelle Erstellung der Statistikdaten ist bisher nicht vorgesehen.

Heimbogen



Die Erstellung erfolgt in Form eines **RTF-Dokuments**, welches mit **Microsoft Word** aufgerufen wird. Es besteht somit die Möglichkeit, das Dokument nachzubearbeiten und durch Speichern auf der Festplatte zu archivieren.

Dies gilt grundsätzlich für **sämtliche Auswertungen** der Kitathek Professional, die in Form eines RTF-Dokuments erstellt werden.

Steht Microsoft Word nicht zur Verfügung, wird das Programm aufgerufen, das für die Bearbeitung von RTF-Dokumenten vorgesehen ist; z.B. **OpenOffice**.

Die Statistik der Kinder- und Jugendhilfe

Bei der Statistik der **Kinder- und Jugendhilfe** - Kinder und tätige Personen in Tageseinrichtungen – handelt es sich um eine Erhebung der statistischen Ämter des Bundes und der Länder. Ein **großer Anteil** der erhobenen Daten ist bereits **Bestandteil** der Kitathek Professional, so dass wir die maschinelle Erstellung der geforderten Statistikdatei unterstützen können.

Kinder- und Jugendhilfe



¹Zweck der Erhebung ist, einen Überblick über das Angebot verschiedener Formen der Betreuung in Tageseinrichtungen für Kinder und die personellen Voraussetzungen für einen bedarfsgerechten Ausbau dieses Angebots zu erhalten und die erforderlichen Grunddaten für die Planung von Tageseinrichtungen für Kinder auf örtlicher und überregionaler Ebene bereitzustellen. Die Daten werden besonders wegen des gesetzlich festgelegten Rechtsanspruchs auf einen Kindergartenplatz benötigt. Erfasst werden die Kindertageseinrichtungen, die Art und Zahl der Plätze sowie die dort tätigen Personen. Die Erhebung wird jährlich als Totalerhebung bei den Trägern der Jugendhilfe und den Einrichtungen zum Stichtag 15. März durchgeführt.

¹Quelle: **PDF-Erhebungsbogen der statistischen Ämter des Bundes und der Länder**

Welche Daten gefordert werden und wo diese Daten in unserer **Verwaltungssoftware** Kitathek Professional eingepflegt werden müssen, wird im **Handbuch** ausführlich erläutert.

Haben wir Ihr Interesse geweckt?

Lassen Sie sich überraschen, was **Kitathek Pro** alles leistet! Gerne stehen wir Ihnen für weitere Informationen zur Verfügung:

Manuela Kulpa

EDV Innovation & Consulting

Gerhard-Domagk-Str. 6

D-41540 Dormagen

Tel.: +49 (0) 21 33 / 23 80 04

Fax: +49 (0) 21 33 / 23 80 74

<http://www.kitathek.com>

Email: info@kitathek.com