

DIE BERICHTE - IHRE DATEN AUF PAPIER

Sobald Sie die verschiedenen **Stammdaten** innerhalb des Programms erfasst haben, erstellt Ihnen unsere **Software Kitathek Pro** automatisch alle Auswertungen, Statistiken und Listen die Sie benötigen. Lehnen Sie sich einfach in Ihrem Stuhl zurück und lassen die **Kitathek Pro** für Sie arbeiten.

Nachstehend erhalten Sie eine kleine Übersicht der verschiedenen **Auswertungsmöglichkeiten**.

Das Gruppenbuch der Kinder

Maßstab für die Bemessung des **Personaleinsatzes** in den **Tageseinrichtungen für Kinder** ist die ermittelte Zahl der Kinder im **Jahresdurchschnitt**, die am **Nachmittag** die Kindergartengruppen der Einrichtung besuchen. Diese Durchschnittszahl muss mindestens einmal jährlich errechnet werden. Das bedeutet für Sie: eine Menge Arbeit. Verbünden Sie sich mit unserer **Software Kitathek Pro** :o)!

Belegungsplan



Für jeden einzelnen Wochentag können Sie in unserer **Kindergartensoftware Kitathek Pro** auf einfacher Art und Weise die **An- und Abwesenheiten** für Ihre Kinder festhalten!

Dabei werden u.a. folgende Daten erfasst:

- ➔ Tag, Monat und Jahr der An-/Abwesenheit
- ➔ Art der An-/Abwesenheiten (vormittags, nachmittags etc.)
- ➔ Betroffene Gruppe

Sind diese Daten einmal erfasst, können Sie diese beliebig erweitern, ändern oder auch wieder löschen. **Statistische Auswertungen** über den aktuellen Stand (z.B. die Ermittlung der durchschnittlichen Nachmittagsbelegung), werden über die Auswertungen innerhalb der An-/Abwesenheiten angeboten.



Das Unfallformular für Kinder und Mitarbeiter

Ein Unfall ist passiert! Ein Segen, das Kind wurde nur leicht verletzt. Trotzdem, Sie sehen wieder eine **Papierflut** kommen. Immer diese lästige Aufnahme der **Unfallanzeige**. Kein Problem! In unserer **Verwaltungssoftware Kitathek Pro** wurde eine automatisierte Unfallanzeige (für Ihre Kinder sowie für die Mitarbeiter) integriert.

Unfallanzeige



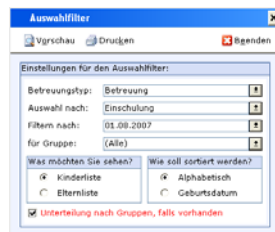
Die **Unfallanzeige** erledigt das, was Sie mit der Schreibmaschine tippen müssen. Klar den Hergang, die Auswahl des Kindes oder des Mitarbeiters, wo ist es passiert usw., kann unsere Software **Kitathek Pro** nicht wissen. Aber sie **unterstützt** Sie bei der Eingabe der Daten und hilft Ihnen beim Ausfüllen der Unfallanzeige. Und keine Sorge, die **Landesunfallkasse akzeptiert den Ausdruck** der

Unfallanzeige aus der **Kitathek Pro** :o)

Schnelle Antworten

Sie stellen die **Fragen**, unsere **Kindergartensoftware Kitathek Pro** versorgt Sie mit **Antworten**. Wenn Sie eine bestimmte Gruppe von Kindern sehen möchten - wie beispielsweise alle Kinder, die zum 1. August 2007 in die Schule kommen - gestalten Sie einen **Filter**, um der **Kitathek Pro** mitzuteilen, welche Art Kinder Sie sehen wollen.

Auswahlfilter



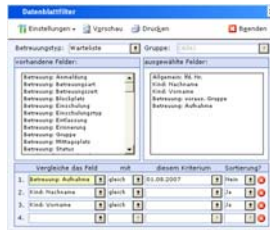
Zur Gestaltung des Filters müssen Sie im Programm **Kriterien** angeben, die die gewünschten **Informationen** beschreiben. Unsere **Verwaltungssoftware Kitathek Pro** stellt dann die Auswahl in einem Bericht dar, den Sie wiederum nach Ihren eigenen Wünschen umgestalten können.

Bei der Verwendung des **Auswahlfilters** können Sie die Kinder alphabetisch oder nach Geburtsdatum sortieren lassen. Gleichzeitig besteht die Möglichkeit, eine automatische Unterteilung nach Gruppen zu hinterlegen.

1000+ verschiedene Auswertungen

Unsere **Software Kitathek Pro** bietet Ihnen eine äußerst flexible Methode zum Abrufen von Daten, mit denen Sie die **Antworten** auf ganz **spezifische Fragen** finden können. Die nützlichsten Methoden sind der Auswahlfiler, die Statistiken und der **Datenblattfilter**. Mit Hilfe des **Datenblattfilters** können Sie nur diejenigen Spalten anzeigen, die die für Sie interessanten Informationen enthalten.

Datenblattfilter



Der **Datenblattfilter** ist nichts anderes als Fragen, die Sie unserer **Kitathek Pro** stellen. Das bedeutet, Sie fragen: „Welche Kinderdaten erfüllen folgende Kriterien?“, und der **Datenblattfilter** gibt Ihnen die gewünschten Informationen.

Der **Datenblattfilter** ist ein **mächtiges Instrument**, um die vorhandenen Daten nach unterschiedlichen Kriterien zusammenzustellen und aufgrund logischer Abhängigkeiten zu filtern. Weiterhin können Sie die Reihenfolge der Kriterien festlegen. Natürlich haben Sie auch die Möglichkeit, Ihre selbsterstellten Tabellen zu speichern. So können Sie jederzeit wieder auf Ihre Auswertungen zurückgreifen.

Die Ermittlung der Daten wird über die Vorschau in Ihrer Textverarbeitung geöffnet. Dort haben Sie dann die Gelegenheit, die Liste ganz individuell, nach Ihren Wünschen entsprechend, zu formatieren.

Und da wären noch ...

Wie Sie schon bemerkt haben, können Sie in unserer **Verwaltungssoftware Kitathek Pro** die Auswertungen der Listen mit einem **Mausklick** erledigen. Wengleich das Programm in erster Linie die Papierflut durch elektronische Datenhaltung eindämmen soll, so wird es dennoch vielfältige Anlässe geben, für die eine Dokumentation auf Papier nötig ist.

Listen



Mit den **Listen** in unserer **Software Kitathek Pro** können Sie Ihre Daten wirkungsvoll als gedruckte Dokumente darstellen. Die Vorteile liegen bei der visuellen Darstellung mit Hilfe von verschiedenen Formatierungen, übersichtliche und leichte Datenauswertungen und die Möglichkeit, Ihre Daten in einer Unterteilung darzustellen.

Zudem haben Sie grundsätzlich immer die Gelegenheit, die Listen auch nach Ihren eigenen Wünschen umzugestalten.

Haben wir Ihr Interesse geweckt?

Lassen Sie sich überraschen, was **Kitathek Pro** alles leistet! Gerne stehen wir Ihnen für weitere Informationen zur Verfügung:

Manuela Kulpa

EDV Innovation & Consulting

Gerhard-Domagk-Str. 6

D-41540 Dormagen

Tel.: +49 (0) 21 33 / 23 80 04

Fax: +49 (0) 21 33 / 23 80 74

<http://www.kitathek.com>

Email: info@kitathek.com