

# WARUM STARTET DAS KITATHEK PROGRAMM NICHT?



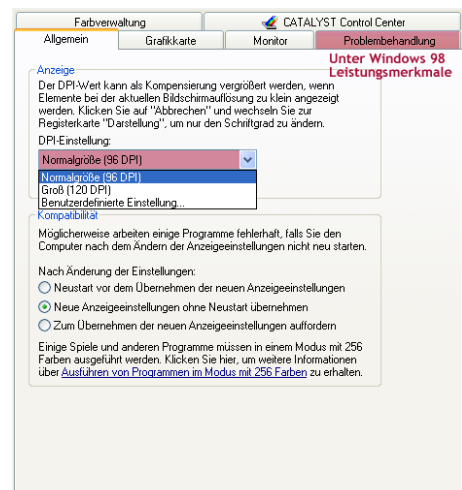
Das Startfenster der **Kitathek Pro** kann nicht aufgerufen werden bzw. „**verschwindet**“, nachdem es für einen kurzen Moment angezeigt wird. Je nach Betriebssystem folgt diesem Verhalten ggf. eine Fehlermeldung des Betriebssystems (z.B. bei Windows 98). **Wieso passiert das?**

## FAQ: System – Bildschirmanzeige

Das Problem liegt in einigen Einstellungen bei Ihrer Hardware (explizit Ihrer **Grafikkarte**). **Große Bildschirmschriften** zum Beispiel (unter Windows XP) oder die eingeschaltete **Hardwarebeschleunigung** (unter Windows 98) können zu diesem Problem führen. Diese Problematik können Sie aber grundsätzlich beheben:

### Wie gehen Sie vor? Windows XP

1. Schließen Sie alle laufenden Programme
2. Klicken Sie mit der **rechten Maustaste** auf Ihren Desktop
3. Wählen Sie im Kontextmenü den Menüpunkt **[Eigenschaften]** aus
4. Klicken Sie im Dialog **Eigenschaften von Anzeige** auf die Registerkarte **[Einstellungen]**
5. Klicken Sie nun auf die Schaltfläche **[Erweitert]**
6. Im Register **Allgemein**; Bereich **Anzeige** wählen Sie bitte die DPI Einstellung: **Normalgröße (96 DPI)** aus
7. Es erfolgt ein Hinweis, den Sie mit **[OK]** bestätigen müssen
8. Schließen Sie den Dialog über die Schaltfläche **[OK]**



### Wie gehen Sie vor? Windows 98

1. Schließen Sie alle laufenden Programme
2. Klicken Sie mit der **rechten Maustaste** auf Ihren Desktop
3. Wählen Sie im Kontextmenü den Menüpunkt **[Eigenschaften]** aus
4. Klicken Sie im Dialog **Eigenschaften von Anzeige** auf die Registerkarte **[Einstellungen]**
5. Klicken Sie nun auf die Schaltfläche **[Weitere Optionen]**
6. Im Register **Allgemein**; Bereich **Anzeige** wählen Sie bitte in der Auswahlliste Schriftgröße die Einstellung **Kleine Schriftarten** aus
7. Deaktivieren Sie ggf. die Hardwarebeschleunigung Ihrer Grafikkarte im Register **Leistungsmerkmale** (ziehen Sie den Schieberegler ganz nach links). Keine Sorge, Sie werden kaum einen Unterschied feststellen, außer das damit das Problem gelöst ist :o)
8. Schließen Sie den Dialog über die Schaltfläche **[OK]**

Nachdem Sie diese Einstellungen hinterlegt haben und die Dialoge geschlossen sind, müssen Sie den Computer **neu** starten.

Weitere Informationen zum Thema finden Sie auch im **Handbuch**, welches bei Ihnen auf dem Desktop als Verknüpfung angelegt ist, im Kapitel: **1.4.2 Verhalten bei Programmfehlern** – **Unterpunkt: 1.4.3 Selbsthilfe bei Problemen** beschrieben.